

BYT OD A DO Z

PRAKTICKÁ INVESTICE

Až při hledání bytu si manželé uvědomili, že by nemusel být jen pouhou investicí. Mohli by ho mít k vlastní potřebě. Bydlí totiž kousek za Prahou a občas se jim hodí přespat v centru, což by koneckonců tu a tam využila i jejich téměř plnoletá dcera.





Díky otevřené knihovně působí prostor vzdušným dojmem, příjemnou atmosféru sem vnáší také klidný výhled z okna

BYT OD A DO Z



KDO TU ŽIJE...



KLÁRA HLAVÁČKOVÁ

- 47 let
- dětská lékařka

VÁCLAV HLAVÁČEK

- 51 let
- lékař
- volný čas nejraději tráví v přírodě, oba aktivně hrají tenis, zimní dovolenou preferují na horách
- zajímají se o dění ve světě designu a architektury

▲ Jídelní stůl a židle s područkami z proslulé dílny firmy Ton

► Do nevelkých bytů se hodí dveře z čirého skla. Opticky totiž místnosti oddělují, ale zároveň vnášejí denní světlo do prostor bez oken

Jaké jste měli při hledání požadavky?

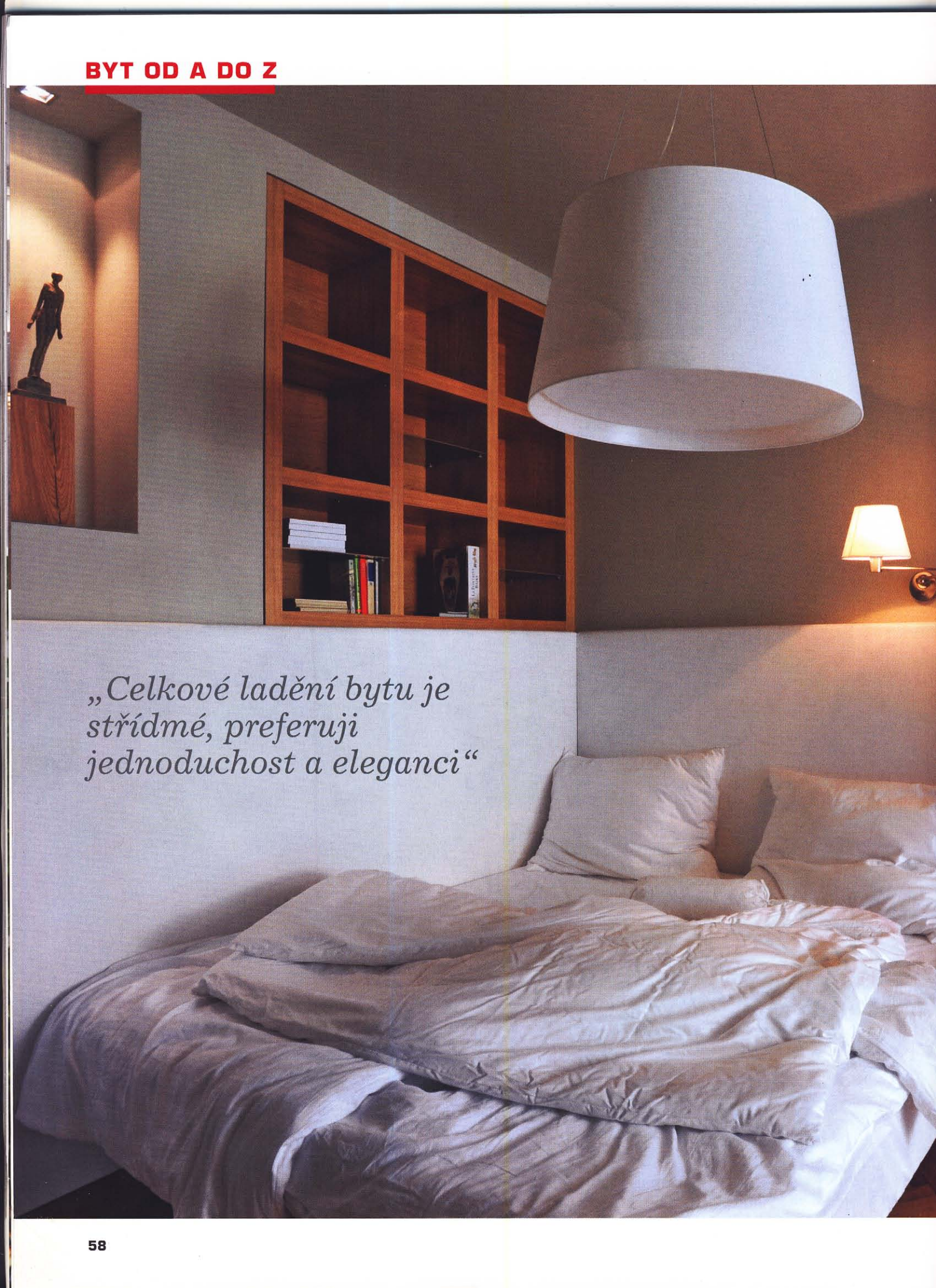
Přáli jsme si byt v historickém centru Prahy. O velikosti jsme neměli jednoznačnou představu, vždy záleželo na konkrétních prostorách. Jen já jsem od začátku chtěla terasu.

Ale ta tu přece není...

Požadavky jsme během hledání hodně měnili. Někde chyběl výtah, jinde byl zase vstup do domu jak z hororu, roli hrál i výhled z okna... Muselo

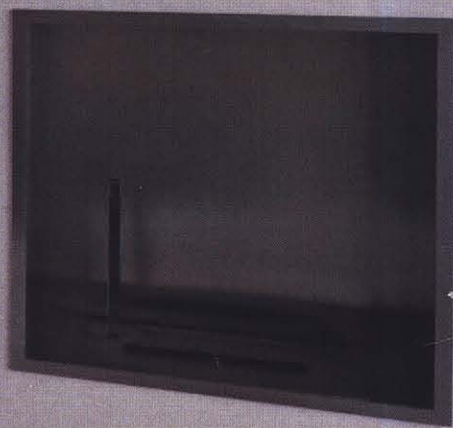
„Byt jsme nejprve odmítli. Ale když jsme viděli další, nakonec vyhrál“





*„Celkové ladění bytu je
střídmé, preferuji
jednoduchost a eleganci“*

Ložnici zútulňuje lihový krb
PF 02 Fire box od firmy Planika







zkrátka vše do sebe zapadnout, abychom si řekli, že to je skutečně ono.

Nakonec jste našli...

Nikam jsme nespěchali, což byla výhoda. Nicméně byt, který jsme nakonec koupili, jsme viděli už na začátku. Tenkrát jsem ho odmítla právě kvůli tomu, že nemá terasu. Jenže když jsme viděli další byty a porovnali je, nakonec vyhrál.

Proč?

V domě je recepce, což je praktické z bezpečnostního hlediska, výtah, byt je přiměřeně velký, s pěkným výhledem, je tu klid a samozřejmě nám vyhovuje polohou.

Už byl zařízený, když jste ho objevili?

Ne, spolupracuji na jedné realizaci s firmou Design by Donlić, takže jsem jejich služby využila i k řešení tohoto bytu.

▲ V úzké chodbě musela architektka najít místo i pro věšák. Navrhla sestavu obsahující zrcadlo, prostor pro odkládání kabátů i kabelky

◀ Pracovna je zařízená ve stejném duchu jako celý byt

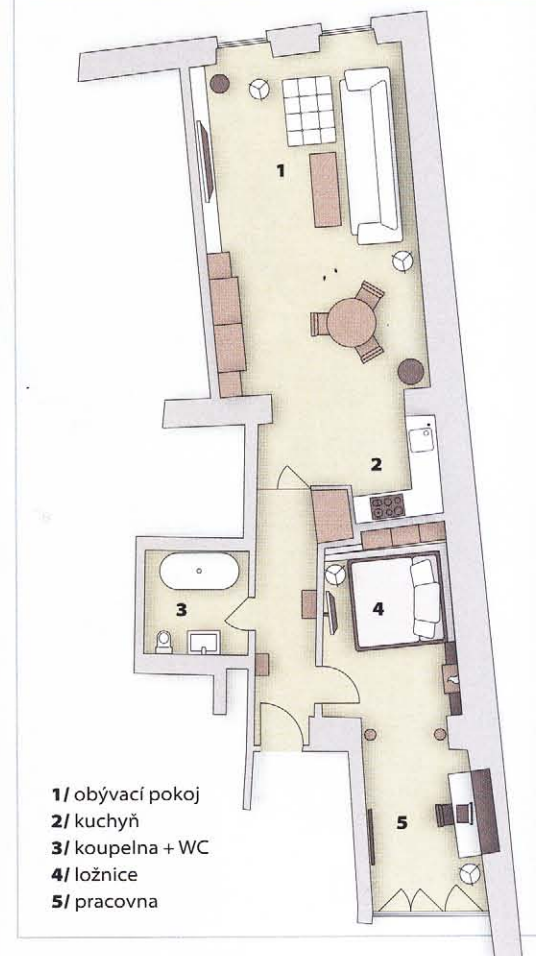


▲ Přestože zařízení koupelny patřilo k základnímu vybavení, jsou tu zařizovací předměty ze známé designérské dílny Alessi

Jak původně vypadal?

Dispozice je původní, ostatně s tím se moc dělat nedalo. Koupelna i kuchyň už byly zařízené, takže jsme se podřizovali jejich vzhledu. Zkraje architektka Dombková navrhla na podlahu lité betonové stěrky, ale ty mi připadají moc studené. Nechali jsme tady proto původní parkety napuštěné voskem. Dále jsem si přála menší jídelní stůl, protože byt se využívá opravdu jen příležitostně. A židle s područkami. Nemám ráda barevné stě-

PŮDORYS



ny, proto je celkové ladění bytu střídme, preferuji jednoduchost a eleganci.

To vypadá, jako byste práci architektky ani nepotřebovala...

Ne, ne, její přínos je velký. Chtěla jsem tu například velkou šatní skříň. Nebylo možné dát ji jinam než do obývacího pokoje. Naštěstí právě díky schopnosti paní architektky začlenit ji do prostoru tu nijak nevyčnívá. Také řada nábytku pochází z její dílny. Navíc má přání vždy zohlednila, to znamená, že našla vhodný kus a já jsem měla jen poslední slovo.

Je tu něco, co byste chtěla změnit?

Kdyby nebyla už hotová koupelna, pak bych určitě preferovala místo vany sprchový kout. A také bych asi jinak vyřešila umístění pračky. Nyní je schovaná v předsíni ve vestavěné skříni, která by se mohla využívat spíše pro pověšení bund a kabátů. Ale to jsou detaily, které bych řešila, teprve kdybychom tu chtěli trvale bydlet. Ale to bychom potřebovali víc místa. Museli bychom koupit soudnější byt a oba prostory spojit.

Máte to v úmyslu?

Zatím ne, k našim účelům bohatě stačí stávající velikost. Ale kdo ví, třeba to v budoucnu ještě zvážíme.

KONTAKT:

DESIGN BY DONLIČ, Dělnická 43, Praha 7,
tel./fax: 224 812 850, www.donlic.cz