



Úspěšná režisérka Alice Nellis se v dospělosti stěhovala už patnáctkrát. Nyní dokončila další film a s rodinou zamířila do jednoho z nejmalebnějších koutů Prahy, do nově zrekonstruovaného bytu na Malé Straně s výhledem na Karlův most.

# ALICE NELLIS

## ZABYDLOVÁNÍ SKVĚLÉ ZÁKLADNY

### ALICE NELLIS

- nar. 1971 v Českých Budějovicích
- překladatelka, muzikantka, internetová designérka, scenáristka a filmová i divadelní režisérka
- vystudovala gymnázium v Poděbradech, na konzervatoři pokračovala ve hře na flétnu a zároveň studovala anglistiku a amerikanistiku na Filozofické fakultě Univerzity Karlovy, později studovala FAMU v oboru scenáristiky a dramaturgie
- v roce 2000 debutovala se svým celovečerním filmem Ene bene, následoval Výlet (2002), Tajnosti (2007), Mamas & Papas (2010) a Perfect Days (2011)
- některá ocenění: Ene bene – hlavní cena na Mezinárodním filmovém festivalu v San Franciscu, USA (2000), Výlet – Český lev za nejlepší scénář (2002), Tajnosti – Český lev za nejlepší český film a nejlepší kameru (2007), Tajnosti – festival v Syracuse v USA, nejlepší film, režie a střih (2008)



*Obytnému prostoru věvodí kožená  
sedací souprava Greta a vysoká  
nábytková stěna v designu Ivany  
Dombkové (Design by Doňič),  
podlaha je zhotovená z masivního  
mořeného kartáčovaného dubu*











#### **Co pro vás znamená domov?**

Domov je tam, kde je můj muž a moje děti a může to být kdekoliv na světě. Ale z praktického hlediska mám ráda, když jednotlivé části interiéru plní své funkce. Vyhovuje mi otevřená kuchyň volně propojená s jídelnou a obývacím pokojem, velký otevřený prostor, kde se může rodina scházet. Když něco připravuji v kuchyni, je mi příjemné, že vidím na děti nebo tak mohu být přítomná společenskému dění v čase návštěvy. V bytě ale potřebuji mít i klidnější kout oddělený od zbytku interiéru, kam člověk v ideálním případě chodí jen spát. Ložnici nemusím mít velkou, stačí klidné místo k odpočinku. Dřív mi ložnice sloužila také jako pracovna, ale už bych to tak nechtěla. Ráno jsem se probouzela s pohledem na pracovní stůl a to nebylo vůbec příjemné. Doma pak ještě potřebujeme dětský pokoj. Vždy by měl odpovídat potřebám a věku dětí. Ty se v průběhu času mění, je třeba je respektovat a prostor upravovat. Od určitého momentu je důležité, aby každý člen domácnosti měl v bytě aspoň minimální prostor pro své soukromí.

#### **Co podle vás dělá domov domovem?**

Pro mě je především důležitý pocit, který z prostoru mám, když do něj vstoupím, a nemusí být ani zařízený. Když se v daném prostoru cítíte špatně, myslím si, že vám nepomohou ani sebelepší designéři.

▲ *Od jídelního stolu je překrásný výhled na Vltavu a Karlův most*

◀ *Obytnou zónu společenského prostoru od ložnice odděluje příčka se světlíkem a posuvné dveře po obou stranách z kovářsky zpracované oceli a pískovaného skla*





### NOVÝ FILM PERFECT DAYS

■ Zajděte se podívat na nový film Alice Nellis, který právě dokončila. Perfect Days promítají v českých kinech od 3. listopadu. Děj filmu se z většiny odehrává v domácnosti ženy, která změnila svůj život a byt sám o sobě je odrazem toho, co se s ní děje. Výtvarně se na filmu podíleli také architektka Ivana Dombková a Rostislav Černík ze studia Design by Donlíč.







*Stylovému interiéru velmi sluší kávovar značky Francis!Francis!, který je k dostání v prodejnách Potten & Pannen. Kuchyňská linka je vybavena spotřebiči Siemens (pečicí trouba, mikrovlnná trouba, varná deska) a digestoří Faber. Pracovní deska kuchyňské linky (Design by Donlić) zhotovená na míru je z kartáčované opalované žuly*

INZERCE

**KOUBA INTERIÉR**  
návrh a realizace



**ZAKÁZKOVÁ  
VÝROBA  
NÁBYTKU**

**REKONSTRUKCE  
A STAVEBNÍ  
PRÁCE**

**NÁVRHY  
A PROJEKTOVÉ  
PRÁCE**

**INTERIÉRY  
NA KLÍČ**

[www.koubainterier.cz](http://www.koubainterier.cz)







▲ *Nedokonalý tvar místnosti umožnil vznik originální otevřené šatny za čelem lůžka. Ložnici ozvláštňují černá stropní lampa i nástěnná svítidla Lampetta ze stejné kolekce značky Pulz. Postel s nočními stolky i šatna je zhotovená na míru danému interiéru v designu Ivany Dombkové (Design by Donlíč)*

▶▶ *Koupelnu od WC odděluje pískované sklo v kombinaci s čírým. Podlaha je pokrytá břídlíci a stěny osvětlené betonovou stěrkou mořenou olejem. Velkorysý prostor koupelny majitelům umožňují využití sprchového koutu (veškeré vodovodní armatury Hansgrohe) i vany (akrylátová vana Constanta – Teiko)*

## **Ve své práci jste uznávaná. Zrežirovala jste si i vlastní domov sama, nebo jste ho svěřila do rukou odborníků?**

Ať už se člověk pustí do práce sám nebo domov vytváří ve spolupráci s designérem, je podstatné, aby si uvědomil, co je pro něj důležité. Aby si odpověděl na to, jak žije. Domov by měl především odpovídat požadavkům těch, kdo v něm žijí. Jinak žije člověk, když je sám, a zcela odlišně, když má partnera a děti. I v případě, že s architektem či designérem spolupracujete, by se vše mělo odvíjet od vlastního způsobu života. Na nich je, jak to vymyslí výtvarně, ale prakticky by každý člověk měl vědět sám, co mu vyhovuje. Pokud má byt fungovat jako domov, kde se bude člověku dobře žít a nebude sloužit jen jako výtvarný objekt, mělo by to tak být.

## **Jste zvyklá pracovat i doma?**

Ano. Potřebovala bych hodně pracovat i doma, třeba psát, ale pouštím od toho. Často se s touto

činností stěhuji ven, do kaváren a veřejných místností. Je pro mě nepřírozené se někde v bytě zavřít, když jsou tu děti, a také mě to zde láká dělat stále něco jiného. Domácí prostředí mě hodně rozptyluje.

## **Máte doma své oblíbené místo? Na co se nejvíc těšíte, když se po delší době odněkud vracíte?**

Obecně nerada cestuji. Domů se těším vždy a nejvíc na své blízké. Pominu-li lidi, tak se těším do postele. Ráda spím. Když ale pobývám pracovní déle mimo domov a stravuji se hodně venku po restauracích a podobně, pak se těším také do své kuchyně. Když mám čas, ráda vařím.

## **Vždy jste měla vyhraněný vkus a tíhla spíš k minimalismu, který ve značné míře reprezentuje práci studia Donlíč?**

Moc se mi líbí, jak Ivka s Rostou (poznámka redakce: architektka Ivana Dombková a Rostislav Černík ze studia Donlíč) pracují. Mám jejich práci ráda hlavně proto, jak ctí prostor. Neznásilňují





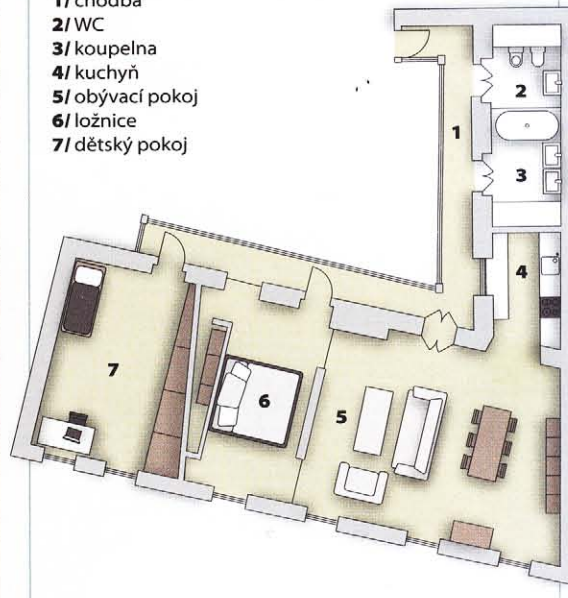


## OSOBNOST

◀ Interiér po celé jeho délce z vnitřní strany domu kopíruje úzká pavlač s věrnými replikami špaletových oken. Podlahu kryje břidlice nařezaná ve formátu 60 x 60 cm

### PŮDORYS

- 1/ chodba
- 2/ WC
- 3/ koupelna
- 4/ kuchyň
- 5/ obývací pokoj
- 6/ ložnice
- 7/ dětský pokoj



*„Domov je tam, kde jsou moje děti a můj muž“*

ho k obrazu svému, ale naopak, přistupují k němu velmi citlivě a inspirují se jím samotným. Také velmi oceňují čistotu jejich interiérů, tvoří neutrální základnu pro jakékoliv vybavení, s nímž se mohou kamkoliv posunout podle individuální představy majitele. Osobně mám ráda, když je byt po čase hodně zabydlený. Design interiérů studia Donlic není ten, který vás programově někam nasměruje a zaškatulkuje bez ohledu na vás. Výsledek jejich práce vám umožní dobře navázat na jejich práci a pokračovat v utváření interiéru podle potřeb vašeho života. To mi vyhovuje. Jejich interiéry jsou velmi vstřícné, přijmou starožitný nábytek i plyšáky a nepřebijí ho ani barvou. Tvoří skvělý základ, který si člověk může dobře přizpůsobit. Nerada se zabydluji najednou. Život v každé své fázi přináší něco jiného. Když se stěhujeme, většinou s sebou beru jen obrazy, které mám ráda, a ostatní moc neplánuji. Pořizujeme to, co potřebujeme, a náš život se v bytě odráží, tak jak plyne.

### KONTAKT:

DESIGN by DONLIČ, Dělnická 43, Praha 7, tel./fax: 553 733 066, e-mail: info@donlic.cz, www.donlic.cz